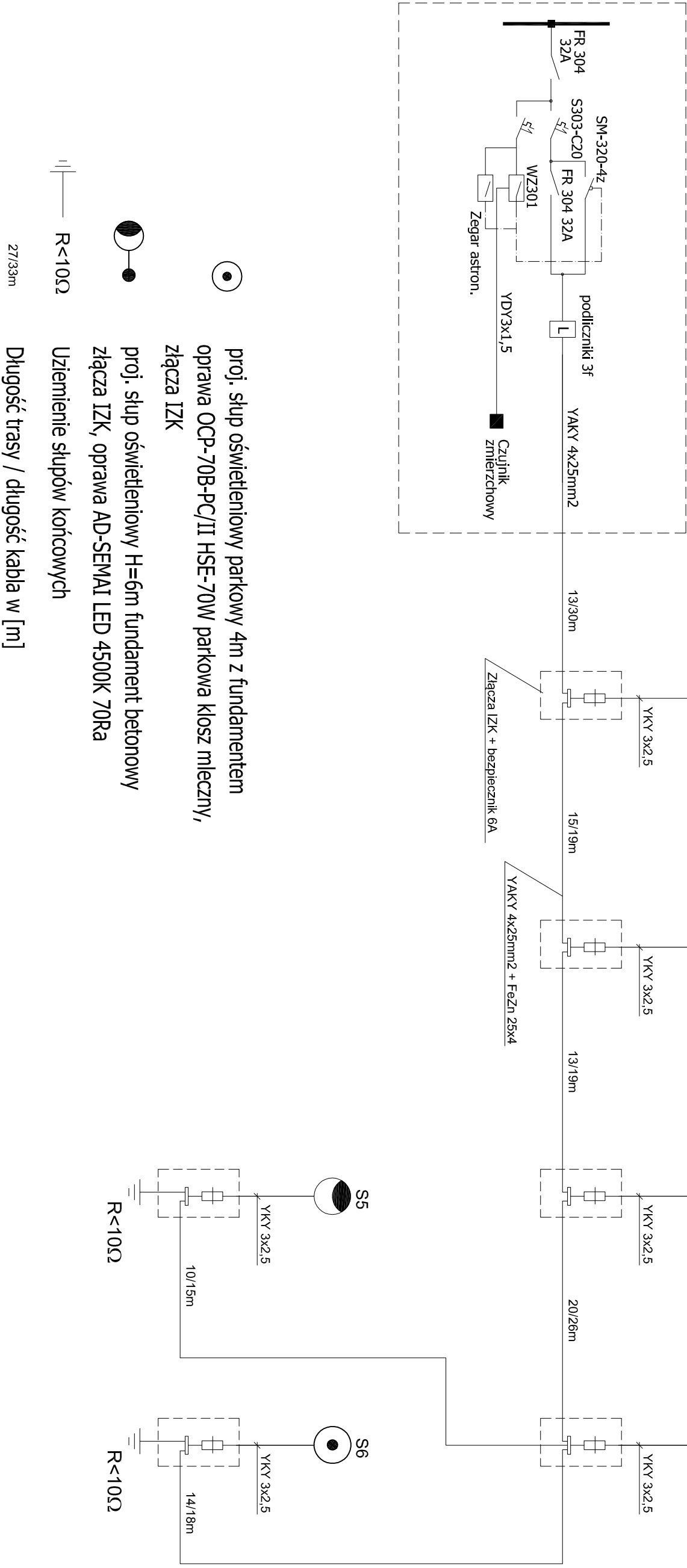


POMIAR I STEROWANIE OŚWIETLENIEM
DOJŚĆ DO BUDYNKU W TABLICY GŁÓWNEJ TG-1



<div><div><div></div><div></div></div><div><div>BIURO PROJEKTÓW "BPBW" Sp. z o.o.</div><div>10-448 OL.SZTYŃ, UL.GŁÓWACKIEGO 28</div></div></div> <div><div>PRAWA AUTORSKIE ZASTRZEŻONE</div></div>				
OBIEKT:	DWA BUDYNKI MIESZKALNE 20 - RODZINNE	SKALA:	SZKIC	
ADRES:	MRĄGOWO UL. KOLEJOWA	BRANŻA:	IE	
PRZEDMIOT RYSUNKU:	SCHEMAT OŚWIETLENIA TERENU - ETAP I		DATA: 03.2016	NR. ZLECENIA: NR. RYSUNKU
PROJEKTOWAŁ	mgr inż. Adam Osipiński	UPRAWNIENIA: WAM/0064/PW/OE/11	PODPIS: P/3854/S	
OPRACOWAŁ		-		
SPRAWDZIŁ	mgr inż. Robert Łęgowski	KUP/0178/P/OE/09		E-2